

ilmastonmuutos ja kulttuuriympäristö
 25.11.2009
 juhani korpinen
 vanha rauma



Vanha Rauma sijaitsee **hyvällä kaupungin paikalla.**

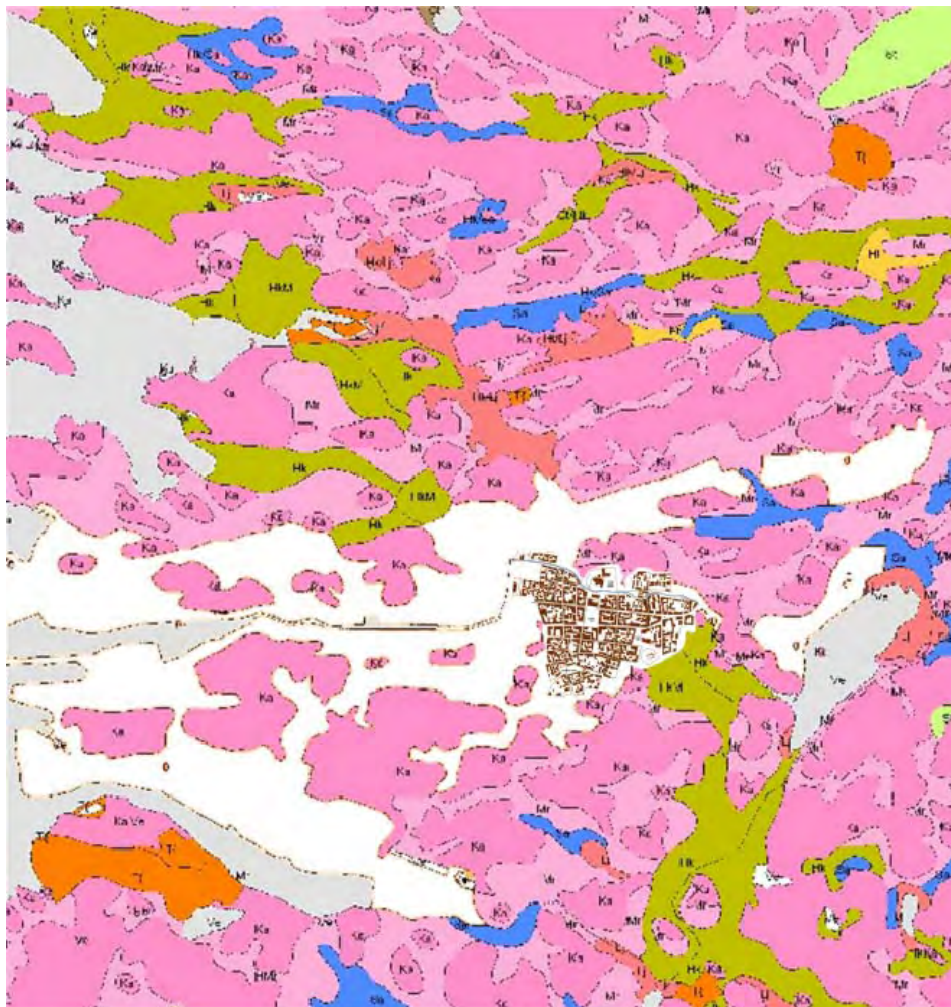


Ihmiset jo ennen Vanhaa Raumaa valitsivat elintienoonsa järveä ja merta yhdistävän rauman eli nykyisen Raumanjoen riittävän korkeilta penkoilta, ei esimerkiksi joenmutkan alavilta rantamailta.



Joen tulviva osa täytettiin 1800-luvulla. Tilalle rakennettiin Rauman Kanali vesiyhteytenä Vanhan Rauman kupeesta merelle. 3

Tuon kanaalin varrelle, Vanhan Rauman ja meren väliin, on uudemman ajan kaavoitus sijoittanut kerrostaloja ja julkisia rakennuksia. Niihin kohdistuu suurin ilmastomuutoksen aiheuttama tulvariski.



Vanha Rauma sijaitsee pitkän harjujakson päällä. 4

Maaperäkartassa vihreä kuvaa harjua ulkomereltä Rauman sisämaahan.

Valkoisella on merkitty taajama-alue, jonka maaperäluokitusta ei ole kartassa kuvattu. Punainen kuvaa kalliota tai moreenia.



1800-luvun puolivälissä Kopplan talon isäntä joutui käräjille. Talon omistajana hän ei saanut täytettyä velvollisuuttaan katualueen kunnossapidosta, kun Kriipinoja nykyisen Eteläpitkätkadun paikkeilta aiheutti toistuvasti "hulevesitulvan" talon kohdalla.

2000-luvulla liikekortteliin (ei kuvassa) tehtiin pintavesiviemärointi. Vesi käyttikin yllättäen kaivantoa salaojana. Sieltä vesi purkautui rakennuksen alle.

Muut 2000-luvun hulevesiongelmien ovat koskeneet pienialaisia syöksytorven sijaintiin tai katukorkeuteen/-kallistukseen liittyviä haittoja.



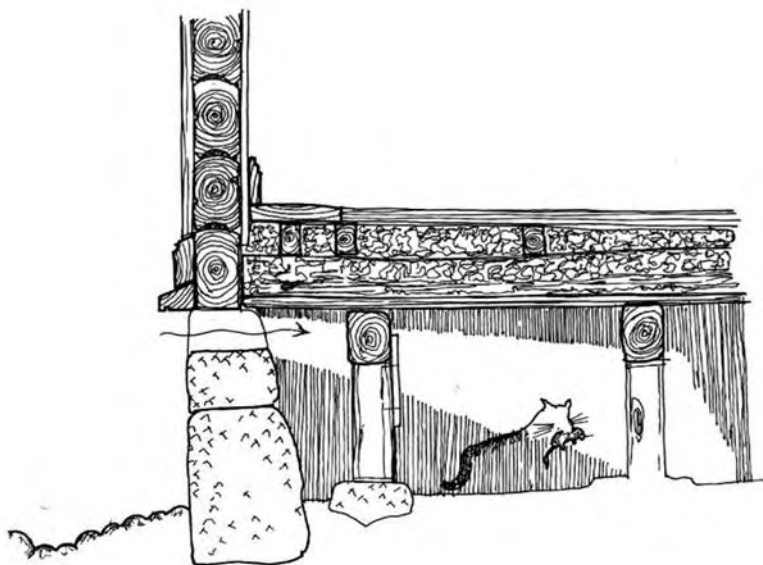
Vanhassa Raumassa hulevesien johtamisen ydin on katukorkeuksien laskemisessa ja poikkileikkauksen kouruprofiilissa.

Katujen toimiminen hulevesien tulvareitteinä tulee varmistaa.



Kuiva lumi antoi "taloille ja maa-ainekselle" talvirauhan. Keväällä sulamisaika oli lyhyt. Kevät kuivattaa nopeasti.

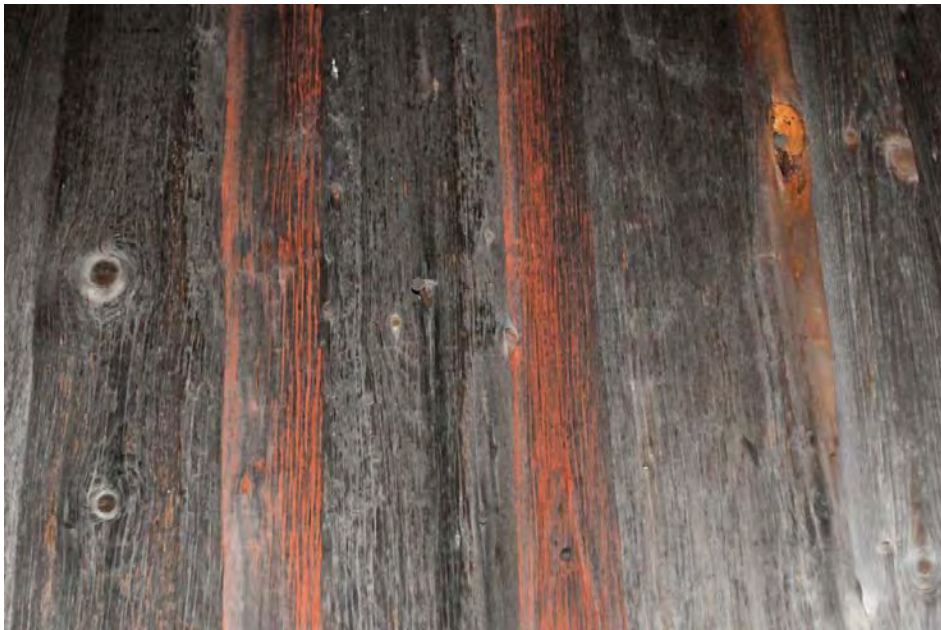
Keinot haittojen hillitsemiseen



Arvelemme, että ilmastomuutoksen haasteissa pitää turvautua vanhoihin oppeihin:

- sokkelit esiin oikeaan korkeuteensa
- kallistukset oikein päin
- tuuletus kuntoon
- alustat puhtaiksi
- syöksytorvet järkeviin paikkoihin
- kasvillisuus pois seinien tyveltä
- palokujat auki ja pinta alas
- pihamateriaalit harkitusti ja oikein kallistaen
- pienet lahoviat korjataan ajoissa
- kivisokkelien betonikuoret pois jumien ym. eliöiden ja sienien elinympäristöjen heikentäminen

Vanhat pinnat



9
Vanha Rauma säilyy rahalla ja korjaamisen vaivalla. Mutta kun jo nyt Vanhan Rauman luonnetta sävyttää liiankin paljon uudisrakennukset ja uudispinnat, on murheena patinan väheneminen.

Ilmastonmuutoksen **torjumisen keinot ovat myös riski** kulttuuriympäristölle



10
Vanhassa Raumassa olemme juuri tehneet ilmalämpöpumppujen sijoittamisohjeen. Kuvan tapauksessa ei yksikään ohjeen kohdista täyty.

Jäätynyt vesinoro on kondenssivettä.

